



MYO PRO

Guide d'ajustement et de port des lunettes

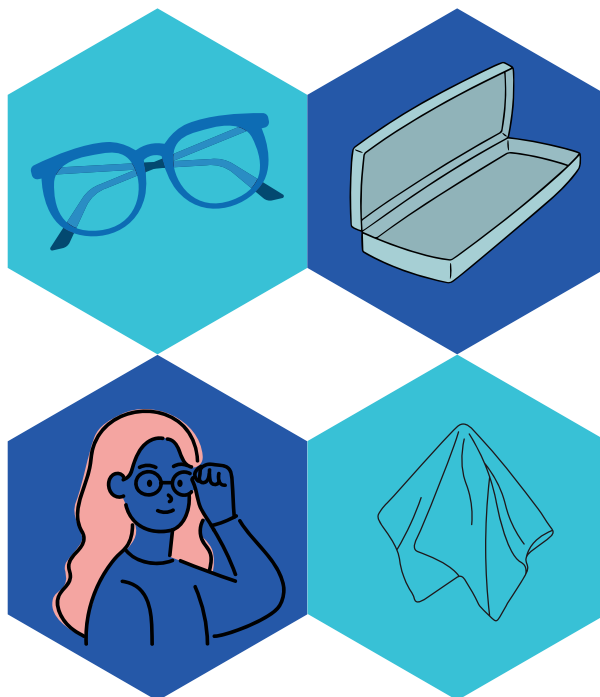
Lignes directrices sur le port quotidien de lunettes pour les enfants et les adolescents

Durée d'utilisation

Pour un contrôle optimal de la myopie, ces lentilles doivent être portées au moins 12 heures par jour et n'être retirées que pour dormir et se laver.

Comment porter ses lunettes

Portez vos lunettes exactement comme votre opticien vous l'a montré lors de l'essayage. Un mauvais positionnement peut réduire la clarté visuelle et l'efficacité du contrôle de la myopie.



Méthode d'entreposage

Lorsque vous rangez vos lunettes : placez-les dans leur étui après avoir plié les branches et les avoir enveloppées dans un chiffon propre, ou placez-les face vers le haut dans un endroit sûr où elles ne risquent pas d'être pressées ou abîmées.

Nettoyage des verres

Évitez d'essuyer les verres de lunettes directement à l'aide d'un chiffon, car cela pourrait les rayer. Il est recommandé de nettoyer les lentilles avec un nettoyeur à ultrasons ou de les rincer à l'eau, puis d'utiliser un chiffon spécial pour un nettoyage en profondeur.



EAST OPTICAL

www.myopro.ca



MYO PRO

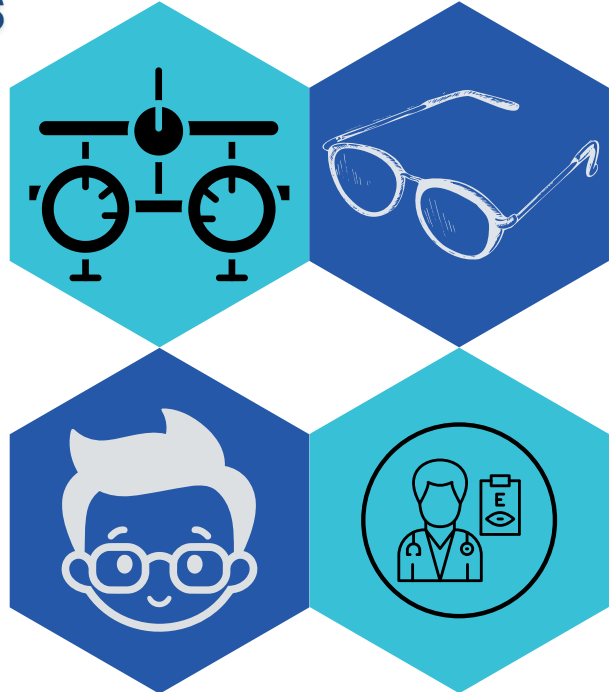
Sélection des montures

Ajustement des lunettes

Exigences en matière de mesure du cadre des verres dans la monture:
 $28\text{MM} \leq \text{Hauteur de la monture} \leq 48\text{MM}$
(Largeur de la monture + distance du pont nasal - (distance pupillaire de l'œil droit + distance pupillaire de l'œil gauche) $\leq 8\text{mm}$. gauche) $\leq 8\text{mm}$.

Lunettes faciles à ajuster

Les branches et les plaquettes de nez sont réglables. En procédant à des ajustements, le port des lunettes devient plus approprié et la fonctionnalité des lentilles est mieux utilisée.



Stabilité des lunettes

La monture est construite de manière durable pour conserver sa forme. Pour un bon ajustement, réglez les extrémités des branches pour qu'elles reposent bien sur le haut des oreilles, afin d'éviter qu'elles ne glissent.

Guide du professionnel de la vue

Expérience de port stable : Esthétiquement et attrayante pour les enfants. Matériaux de haute qualité, légers. Facile à ajuster.



EAST OPTICAL

www.myopro.ca



MYO PRO[®]

Instruction de montage des lunettes

Précautions pour l'adaptation des lunettes

Pour garantir une meilleure efficacité du contrôle de la myopie, veuillez obtenir les informations suivantes lors de l'adaptation :

Écart pupillaire simple

La réduction intentionnelle de la prescription diminuera l'efficacité du contrôle de la prévention de la myopie.



Correction complète

L'écart pupillaire monoculaire \neq l'écart pupillaire binoculaire. Les écarts pupillaires de l'œil gauche et de l'œil droit doivent être mesurés séparément afin de s'assurer que le centre optique des lentilles est aligné sur le centre de chaque pupille.



Mesure de hauteur unique

Mesurez la hauteur de la pupille pour chaque œil (gauche et droit) séparément. Ne supposez pas qu'elles sont identiques, car cela permet d'aligner correctement le centre optique des lentilles avec le centre de chaque pupille.

